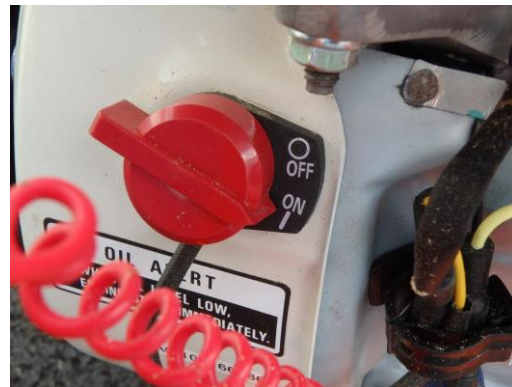




Vérifier que la poignée de sécurité est bien enclenchée



Mettre l'interrupteur sur « ON »

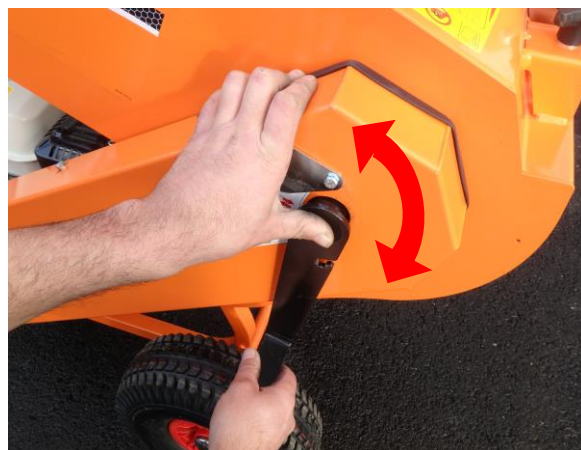
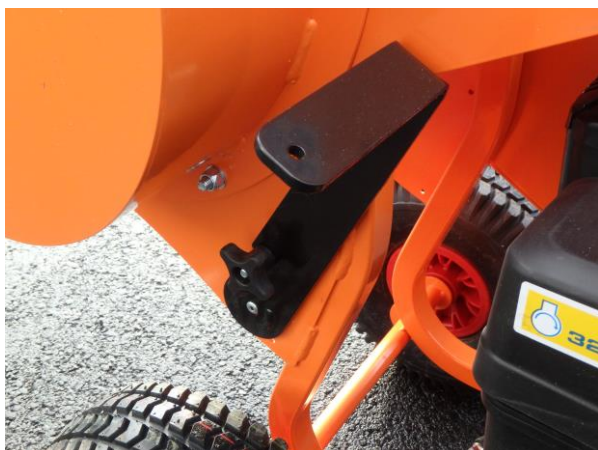
Ouvrir la vanne d'arrivée d'essence

Mettre le « STARTER »

Régler le moteur à mi-régime



## En cas de bourrage de la machine :



Dévisser la manivelle située sur le côté, l'insérer tout en la maintenant dans l'emplacement prévu à cet effet et faire un mouvement de rotation dans les 2 sens jusqu'à déblocage.



Si l'action de la manivelle ne débloque pas le broyeur, dévissez le carter vous pourrez ainsi accéder à la chambre de broyage.

**ATTENTION** aux lames coupantes ! Cette manipulation ne doit être réalisée qu'en **dernier recourt** !

Si cela ne résout pas le problème ne **RIEN** démonter d'autre et ramener le broyeur à Tulle agglomération

**Moteur fonctionnant au SANS PLOMB 98 PUR**



**Ne pas obstruer la goulotte d'évacuation !**

**En cas de problème :**

Il est **INTERDIT** de démonter la machine, ramenez-la ou appelez le

**06 37 24 14 25 ou le 05 55 20 84 22**

**TULLE'**  
**agglo**  
COMMUNAUTÉ D'AGGLOMÉRATION