



## JE TRIE ET RECYCLE

### EMBALLAGES EN VERRE



BOUTEILLES EN VERRE



POTS ET BOCAUX EN VERRE



FLACONS DE PARFUM

Merci de déposer **seulement les emballages en verre** dans cette colonne !

### LES EMBALLAGES



BOUTEILLES ET FLACONS PLASTIQUES EMBALLAGES MÉTALLIQUES



EMBALLAGES CARTONNÉS BRIQUES ALIMENTAIRES

### LES PAPIERS



JOURNAUX MAGAZINES CATALOGUES ANNUAIRES PUBLICITÉS PROSPECTUS



CAHIERS, BLOCS NOTES COURRIERS ENVELOPPES TOUS LES AUTRES PAPIERS

Tous les papiers se trient et se recyclent

### JUILLET

Lu	Ma	Me	Je	Ve	Sa	Di
1	2	3	4	5	6	7
8	9	10	11	12	13	14
15	16	17	18	19	20	21
22	23	24	25	26	27	28
29	30	31				

### AOÛT

Lu	Ma	Me	Je	Ve	Sa	Di
			1	2	3	4
5	6	7	8	9	10	11
12	13	14	15	16	17	18
19	20	21	22	23	24	25
26	27	28	29	30	31	

### SEPTEMBRE

Lu	Ma	Me	Je	Ve	Sa	Di
						1
2	3	4	5	6	7	8
9	10	11	12	13	14	15
16	17	18	19	20	21	22
23	24	25	26	27	28	29
30						

### OCTOBRE

Lu	Ma	Me	Je	Ve	Sa	Di
	1	2	3	4	5	6
7	8	9	10	11	12	13
14	15	16	17	18	19	20
21	22	23	24	25	26	27
28	29	30	31			

### NOVEMBRE

Lu	Ma	Me	Je	Ve	Sa	Di
			1	2	3	
4	5	6	7	8	9	10
11	12	13	14	15	16	17
18	19	20	21	22	23	24
25	26	27	28	29	30	

### DÉCEMBRE

Lu	Ma	Me	Je	Ve	Sa	Di
						1
2	3	4	5	6	7	8
9	10	11	12	13	14	15
16	17	18	19	20	21	22
23	24	25	26	27	28	29
30	31					

### COLLECTE DES ORDURES MÉNAGÈRES

Circuit 1	Circuit 2	Collecte des emballages recyclables
-----------	-----------	-------------------------------------

### INFORMATIONS PRATIQUES

Les sacs d'ordures ménagères doivent être déposés dans les conteneurs situés aux points de regroupement de votre commune.

Les déchets triés doivent être déposés dans les colonnes des points d'apport volontaire.



Pour connaître le point d'apport volontaire le plus proche de chez vous, contactez votre mairie ou rendez-vous sur [www.agglo-tulle.fr](http://www.agglo-tulle.fr)

Les collectes seront maintenues les jours fériés à l'exception de :

- > Mardi 1<sup>er</sup> janvier 2019, rattrapé samedi 29 décembre 2018.
- > Mercredi 1<sup>er</sup> mai 2019, rattrapé samedi 4 mai 2019.
- > Mercredi 25 décembre 2019, rattrapé samedi 28 décembre 2019.

Objectifs recyclage 2020	35 kg	de verre / an / habitant contre 27 kg en 2017
	20 kg	d'emballages / an / habitant contre 12 kg en 2017



# CALENDRIER 2019

DES COLLECTES D'ORDURES MÉNAGÈRES ET EMBALLAGES RECYCLABLES

Commune de **SAINTE-FORTUNADE**

### JANVIER

Lu	Ma	Me	Je	Ve	Sa	Di
	1	2	3	4	5	6
7	8	9	10	11	12	13
14	15	16	17	18	19	20
21	22	23	24	25	26	27
28	29	30	31			

### FÉVRIER

Lu	Ma	Me	Je	Ve	Sa	Di
				1	2	3
4	5	6	7	8	9	10
11	12	13	14	15	16	17
18	19	20	21	22	23	24
25	26	27	28			

### MARS

Lu	Ma	Me	Je	Ve	Sa	Di
				1	2	3
4	5	6	7	8	9	10
11	12	13	14	15	16	17
18	19	20	21	22	23	24
25	26	27	28	29	30	31

### AVRIL

Lu	Ma	Me	Je	Ve	Sa	Di
1	2	3	4	5	6	7
8	9	10	11	12	13	14
15	16	17	18	19	20	21
22	23	24	25	26	27	28
29	30					

### MAI

Lu	Ma	Me	Je	Ve	Sa	Di
		1	2	3	4	5
6	7	8	9	10	11	12
13	14	15	16	17	18	19
20	21	22	23	24	25	26
27	28	29	30	31		

### JUIN

Lu	Ma	Me	Je	Ve	Sa	Di
					1	2
3	4	5	6	7	8	9
10	11	12	13	14	15	16
17	18	19	20	21	22	23
24	25	26	27	28	29	30



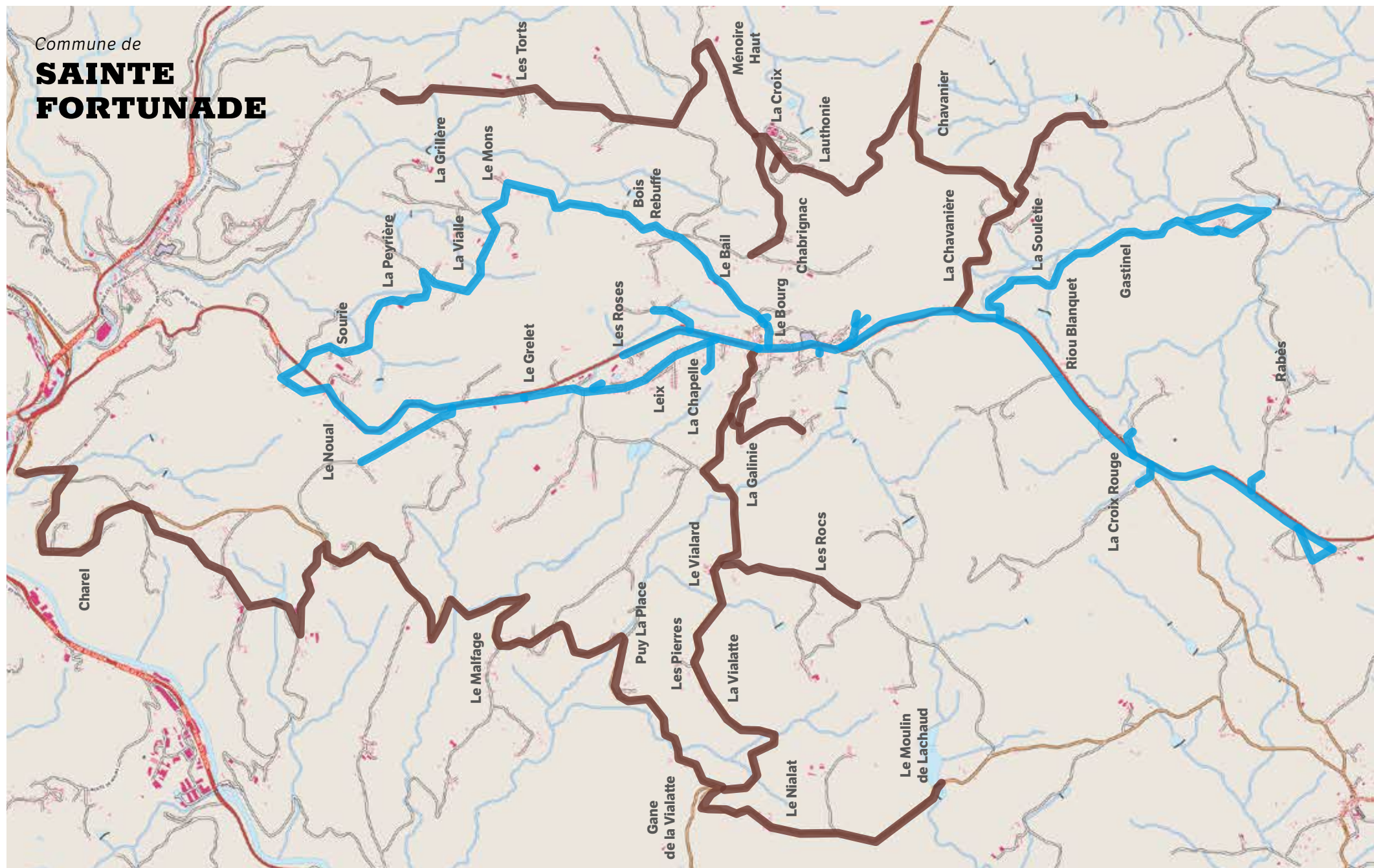
**Tulle Agglo**  
COMMUNAUTÉ D'AGGLOMÉRATION

Service prévention, tri et collecte des déchets


Rue Sylvain Combes, 19000 Tulle  
Tél. 05 55 20 75 00  
[tulleagglo@tulleagglo.fr](mailto:tulleagglo@tulleagglo.fr)  
[www.agglo-tulle.fr](http://www.agglo-tulle.fr)




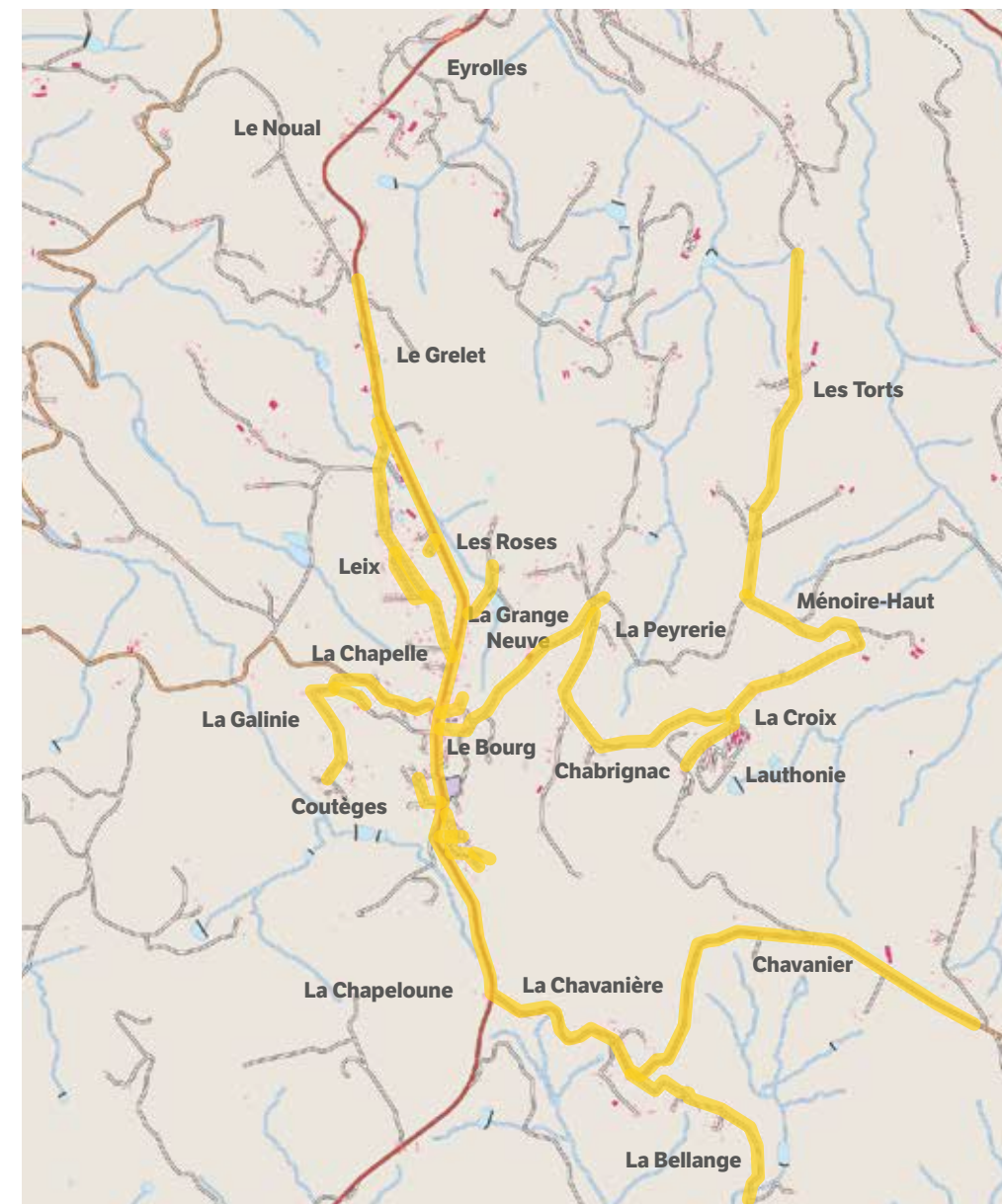
Commune de  
**SAINTE  
FORTUNADE**



**CIRCUITS DE COLLECTE DES ORDURES MÉNAGÈRES**

 CIRCUIT 1 : circuit de collecte d'ordures ménagères du mardi.

 CIRCUIT 2 : circuit de collecte d'ordures ménagères du vendredi.



**UN DOUTE,  
UNE QUESTION ?**

Contactez l'animateur prévention  
tri de Tulle aggro au  
05 55 20 46 26 / 06 37 24 14 25

**LE BOURG : CIRCUIT DE COLLECTE DES EMBALLAGES RECYCLABLES**